

# ACT UP!







projeto: Livio Levi, arquiteto  
 proprietário: Sabramo  
 local: rua Bento Freitas, S.P.

Tratando-se de criar um ambiente adequado para exposição dos móveis da linha Herman Miller, de âmbito internacional, linha esta desenhada pelos conhecidos "designers" George Nelson e Charles Eames, foi o problema resolvido através da elaboração de um espaço volumetricamente simples, neutro, e com predominância do branco no piso, paredes e fôrro. Esta solução visou valorizar as côres do jacarandá da Bahia e dos revestimentos, bem como das conchas de "fiberglas", ressaltando por meio de uma iluminação intensa e difusa o contraponto cromático entre os objetos expostos e o ambiente.

O símbolo da linha Herman Miller foi inspiração para uma composição em relêvo que domina a parede maior.

Os refletores executados em "fiberglas" visam demonstrar as vastas possibilidades técnico-expressivas dêste material, largamente usado em poltronas e cadeiras da linha.

Ao fundo um estrado de jacarandá maciço, contém o setor administrativo, separado do restante por um painel do cristal fumê.

Dois estrados móveis atapetados servem de ponto focal para as peças que se deseja valorizar.

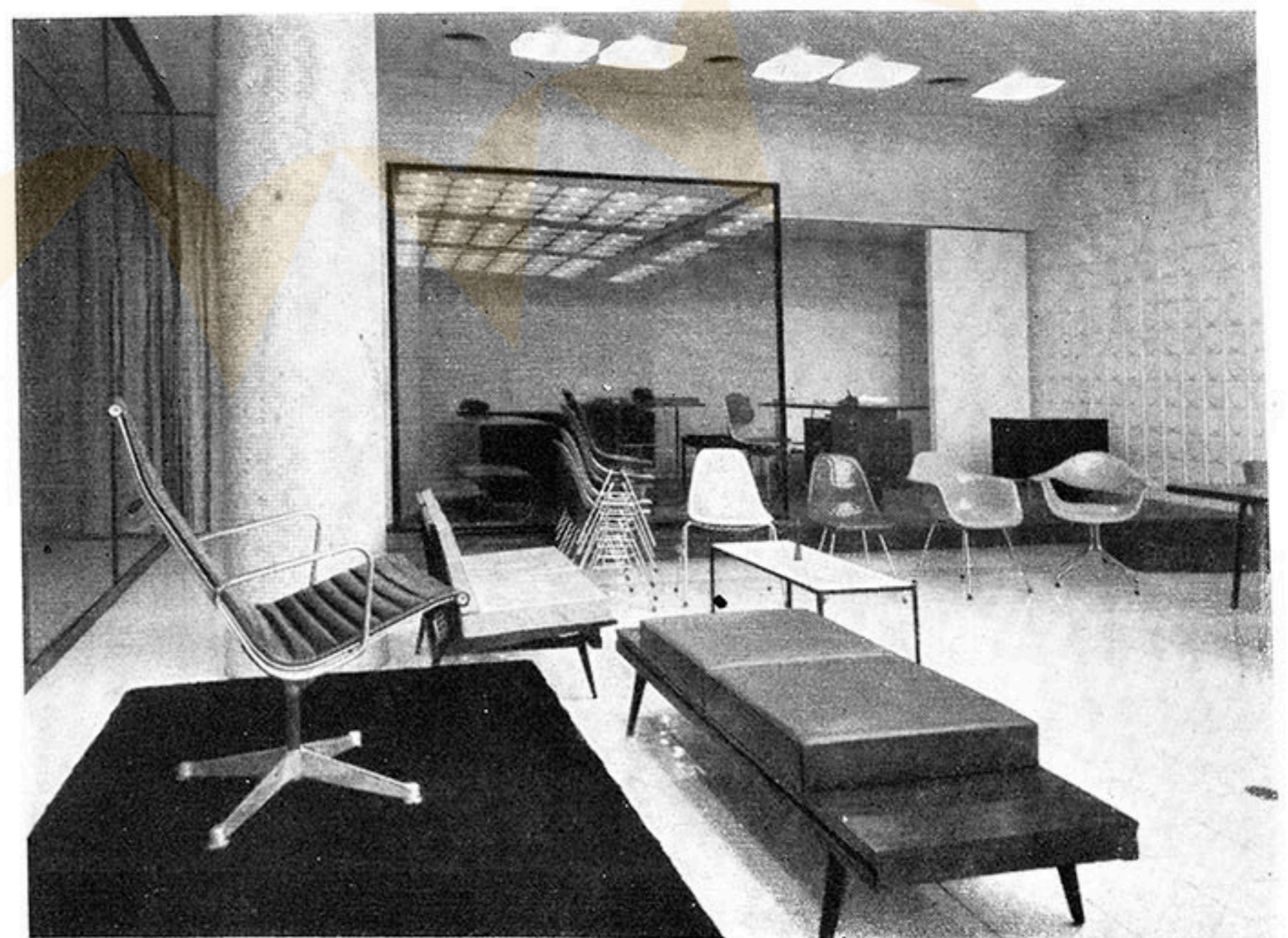
Resultou dêste partido o nítido recorte dos móveis sobre o fundo, funcionando todo espaço da loja-exposição como uma grande vitrine.







Fotos: German Lorco



Uma das características marcantes da linha Hermann Miller é a componibilidade de vários elementos em sistemas, sendo possível observar esta característica nos móveis de escritório, bem como em sofás, estantes etc.. Projetadas, sempre levando em conta a problemática inerente à sua produção em série, nem por isso deixam de receber, na fase de acabamento, os cuidados artesanais imprescindíveis para a obtenção de um produto perfeitamente acabado.